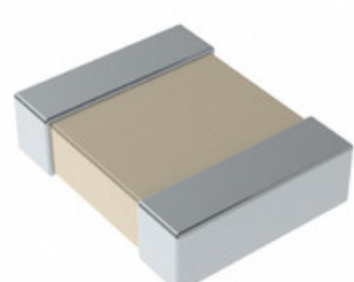


C1210X621J8HACAUTO



Part Number: [C1210X621J8HACAUTO](#)
Výrobce: [KEMET](#)
Popis: CAP CER 1210 620PF 10V ULTRA STA
Datový list: [FT-CAP, Ultra Stable, X8R Dielectric](#)

RoHS Status: Bez olova / V souladu RoHS
Ship From: Hong Kong
Shipment Way: DHL/Fedex/TNT/UPS/EMS

Obrázky jsou pouze orientační.
 Podrobné informace o produktu naleznete v části Technické údaje produktu.
Koupit C1210X621J8HACAUTO s důvěrou od Component-World.HK, 1 rok záruka

[Request For Quotation](#)

PARAMETR PRODUKTU

Part Number	C1210X621J8HACAUTO	Výrobce	KEMET
Popis	CAP CER 1210 620PF 10V ULTRA STA	Stav volného vedení / RoHS	Bez olova / V souladu RoHS
Dostupné množství	705854 pcs	Datový list	FT-CAP, Ultra Stable, X8R Dielectric
Kategorie	Kondenzátory	Napětí - Jmenovitá	10V
Tolerance	±5%	Tloušťka (Max)	0.039" (0.98mm)
teplotní koeficient	X8R	Velikost / Rozměry	0.130" L x 0.102" W (3.30mm x 2.60mm)
Série	FT-CAP	hodnocení	AEC-Q200
Obal	Tape & Reel (TR)	Paket / krabice	1210 (3225 Metric)
Provozní teplota	-55°C ~ 150°C	Typ montáže	Surface Mount, MLCC
Úroveň citlivosti na vlhkost (MSL)	1 (Unlimited)	Výrobní standardní doba výroby	36 Weeks
Lead Style	-	Rozestup vývodů	-
Stav volného vedení / RoHS	Lead free / RoHS Compliant	Výška - Sedící (Max)	-
Funkce	Low ESL, Soft Termination	Poruchovost	-
Detailní popis	620pF ±5% 10V Ceramic Capacitor X8R 1210 (3225 Metric)	kapacitní	620pF
Aplikace	Automotive, Boardflex Sensitive		

Component-World.com je spolehlivý distributor elektronických součástek. Specializujeme se na všechny elektronické komponenty řady KEMET. Máme 705854 kusy KEMET C1210X621J8HACAUTO na skladě dostupných. Vyžádejte si citát z distributora součástí elektroniky na Component-World.com, náš prodejní tým vás bude kontaktovat do 24 hodin.

RFQ Email: info@Components-World.com

SOUVISEJÍCÍ PRODUKTY

	Část#: C1210X621K8HACAUTO Popis: CAP CER 1210 620PF 10V ULTRA STA	Výrobci: KEMET	Dotaz
	Část#: C1210X621G8HACAUTO Popis: CAP CER 1210 620PF 10V ULTRA STA	Výrobci: KEMET	Dotaz
	Část#: C1210X621J3HAC7800 Popis: CAP CER 1210 620PF 25V ULTRA STA	Výrobci: KEMET	Dotaz
	Část#: C1210X621K5HAC7800 Popis: CAP CER 1210 620PF 50V ULTRA STA	Výrobci: KEMET	Dotaz
	Část#: C1210X621J4HAC7800 Popis: CAP CER 1210 620PF 16V ULTRA STA	Výrobci: KEMET	Dotaz
	Část#: C1210X621J8HAC7800 Popis: CAP CER 1210 620PF 10V ULTRA STA	Výrobci: KEMET	Dotaz
	Část#: C1210X621J4HACAUTO Popis: CAP CER 1210 620PF 16V ULTRA STA	Výrobci: KEMET	Dotaz
	Část#: C1210X621J5HACAUTO Popis: CAP CER 1210 620PF 50V ULTRA STA	Výrobci: KEMET	Dotaz
	Část#: C1210X621M1HACAUTO Popis: CAP CER 1210 620PF 100V ULTRA ST	Výrobci: KEMET	Dotaz
	Část#: C1210X621K4HAC7800 Popis: CAP CER 1210 620PF 16V ULTRA STA	Výrobci: KEMET	Dotaz
	Část#: C1210X621K1HAC7800 Popis: CAP CER 1210 620PF 100V ULTRA ST	Výrobci: KEMET	Dotaz
	Část#: C1210X621K1HACAUTO Popis: CAP CER 1210 620PF 100V ULTRA ST	Výrobci: KEMET	Dotaz
	Část#: C1210X621J5HAC7800 Popis: CAP CER 1210 620PF 50V ULTRA STA	Výrobci: KEMET	Dotaz
	Část#: C1210X621J1HAC7800 Popis: CAP CER 1210 620PF 100V ULTRA ST	Výrobci: KEMET	Dotaz
	Část#: C1210X621M1HAC7800 Popis: CAP CER 1210 620PF 100V ULTRA ST	Výrobci: KEMET	Dotaz
	Část#: C1210X621K4HACAUTO Popis: CAP CER 1210 620PF 16V ULTRA STA	Výrobci: KEMET	Dotaz
	Část#: C1210X621J1HACAUTO Popis: CAP CER 1210 620PF 100V ULTRA ST	Výrobci: KEMET	Dotaz
	Část#: C1210X621K3HAC7800 Popis: CAP CER 1210 620PF 25V ULTRA STA	Výrobci: KEMET	Dotaz
	Část#: C1210X621J3HACAUTO Popis: CAP CER 1210 620PF 25V ULTRA STA	Výrobci: KEMET	Dotaz
	Část#: C1210X621K8HAC7800 Popis: CAP CER 1210 620PF 10V ULTRA STA	Výrobci: KEMET	Dotaz

Související klíčová slova pro C1210X621J8HACAUTO

KEMET C1210X621J8HACAUTO.	C1210X621J8HACAUTO distributor	C1210X621J8HACAUTO dodavatel	C1210X621J8HACAUTO Cena
C1210X621J8HACAUTO Stáhnout datasheet.	C1210X621J8HACAUTO Datasheet.	C1210X621J8HACAUTO Stock.	koupit C1210X621J8HACAUTO.
KEMET C1210X621J8HACAUTO.	Kemet [MIL] C1210X621J8HACAUTO.		